

## PAGEL®-KORROOSIOSUOJA JA TARTUNTALAASTI

### OMINAISUUDET

- Korkealuokkainen sementtipohjainen korroosiosuoja ja tartuntalaasti joka on osana meidän **PCC/SPCC-Betonin Korjaus Järjestelmää**
- Sisältää **polymeerejä** ja **sekoitetaan vain veden kanssa**.
- Ei tehosta vain korroosiosuojausta teräksissä vaan samanaikaisesti toimii myös **tartuntasiltana** seuraaville pinnoitteille
- On **ongelmaton** työstää myös pystysuorissa sekä pään yläpuolisissa pinnoissa. On vesitiivis eikä halkeile kuivuessaan.
- On pakkasen ja suolojen kestävä, vesihöyryn läpäisevä ja estää hiilidioksidin (CO<sub>2</sub>) tunkeutumisen.
- On tutkittu ja hyväksytty korroosiosuoja mukaillen **ZTV-ING 90/TL-TP BE PCC (1998)**-MS O2 on käytössä PCC ja SPCC alueilla ja omaa **jatkuvan tehtaan oman sekä ulkopuolisen tahon valvonnan**.
- **Korroosiosuojaukseen** levitetään 2 suojakerrosta
- **Yhtiö on sertifioitu mukaillen DIN EN ISO 9001:2008.**
- MS O2 toimitetaan myös kokonaisuutena sisältäen seuraavat tuotteet:

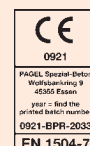
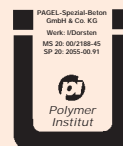
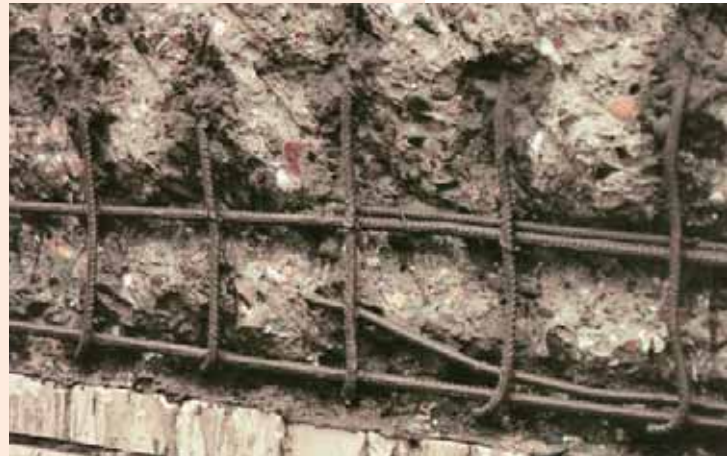
MS O5 PAGEL-YLITASOITUS-LAASTI (0-0,5 mm)

MS 20 PAGEL-PCC-KORJAUS-LAASTI (0-2 mm)

### KÄYTTÖALUE

- **Sementtipohjainen korroosiosuoja** betoni-teräksille ja muille metallisille pinnoille
- **Tartuntalaasti** betoni-, ja laastipinnoille
- Hyväksytty MS 20 ja SP 20 aineiden yhteydessä korroosionsuojaukseen
- Myös kosteissa alustoissa

MS O2



TEKNISET TIEDOT			
TUOTE	MSO2		
Pohja	sementti		
Komponentteja	1		
Tiheys valmis tuore laasti	kg/dm <sup>3</sup>	n.	2,1
Vesimäärä	tartuntalaasti	%	18
	korroosiosuoja	%	16
Menekki	kg/dm <sup>3</sup>	n.	1,6–2,0
	tartuntalaasti	kg/m <sup>2</sup>	n. 2–4
	korroosiosuoja (2-sivelyä)	kg/m <sup>2</sup>	n. 4–6
Pinnoitus	tartuntalaasti		1-kerta
	korroosiosuoja	PCC	2-kertaa
Tartuntalujuus	N/mm <sup>2</sup>		≥ 1,5
Työstöaika	10 °C	min.	n. 60
	20 °C	min.	n. 45
	30 °C	min.	n. 30
Työstölämpötila	°C		+5 to +40
Ilman suhteellinen kosteus	%		< 95
Kaikki testitulokset ovat ohjeellisia arvoja, koestettu meidän Saksan tuotantolaitoksilla, - arvot muissa tuotantolaitoksissa voivat vaihdella.			

**Pakkaus:** 25-kg-säkki, Euro-lavalla 1.000 kg  
**Varastointiaika:** 12 kuukautta. Viileässä, kuivassa, pakkaselta suojassa. Avaamattomissa alkuperäispakkauksissa.  
**Tutkimuslase:** Korroosiosuoja no. VII. 1/25201/1  
 Tartuntalaasti no. VII. 1/25202/2

<b>CE</b>	
0921	
PAGEL® Spezial-Beton GmbH & Co. KG D-45355 Essen	
Katso painettu valmistenumero	
0921-BPR-2033	
EN 1504-7:2006	
MSO2 PAGEL®-KORROOSIOSUOJA raudoitetun betonin korroosiosuojaukseen, betonin korjaukseen ja suojaukseen	
Leikkauslujuus	EM / NPD
Korroosiosuoja	täyttyy
Vaaralliset aineosat	mukaillen EN 1504-7:2006, 5.3

EM / NPD = Ei määritetty / No Performance Determined

## TYÖSTÖ

### ALUSTA:

**Metallialustasta** poistetaan ruoste esim. piikkaamalla, vesipiikkaamalla tai hiekkapuhaltamalla puhtausasteeseen (Sa 2 1/2 yhtäpitävä DIN55928, osa 4)

**Sementtipohjaisen alustan** tulee olla kiinteä, ehjä ja kantava. Vapaa sementtiliimasta sekä muista epäpuhtauksista kuten esim. öljystä ja rasvasta. Alusta voi olla kostea.

Alusta esikäsitellään esim. piikkaamalla, vesipiikkaamalla, hiekkapuhaltamalla, jyrsimällä tai hiomalla. Riittävä tartuntalujuus (1,5 N/mm<sup>2</sup>) ja kantavuus alustasta tarkistetaan.

**SEKOITUS:** Kaada ensin puhtaaseen sekoitusastiaan vesi (n. 18 % = 4,5 l tartuntalaasti ja n.16 % = 4 l korroosiosuoja / 25-kg säkki) . Sekoita MSO2 veteen matalakierroksisella porakonevispilällä (max. 300 kierosta/min.) kunnes laasti on notkeaa ja paakutonta (n. 5 min). Anna laastin tämän jälkeen hetken aikaa "kypsyä" ennen työstämistä.

### TYÖSTÖ:

#### KORROOSIO SUOJAUS:

Vapaana olevat betoniteräksiset puhdistetaan ruosteesta (puhtausaste SA 2 1/2) ja pinnoitetaan MSO2 laastilla siveltimellä kahteen kertaan.

Odotusaika 2. pinnoitukseen n. 6 h

Odotusaika laastipinnoitukseen n. 6 h

(ohjeet esivalmisteluista ja työn suorituksesta tulee huomioida)

#### TARTUNTALAASTI:

MSO2 tartuntalaasti levitetään esikostutetulle ja valmistellulle betonipinnalle jäykällä harjalla. Seuraava pinnoite työstetään märkää- märälle.

Mikäli työ keskeytyy tai tartuntalaasti ehtii kuivua, annetaan tartuntalaastin kovettua. Vastaavanlaisen odotusajan jälkeen työstö uusitaan.

**PUHDISTUS:** Työkalut puhdistetaan heti käytön jälkeen vedellä.

Tämän esitteen tiedot, käyttötekniikka neuvonta ja muut suositukset perustuvat laajaan tutkimustyöhön ja kokemuksiin. Ne ovat kuitenkin vain suosituksia eivätkä vapautta ostajaa tutkimasta ja kokeilemasta tuotteen sopivuutta omaan käyttötarjoitukseensa. Käyttövastuu on aina asiakkaalla. Asiakaspalvelumme auttaa mielellään näissä kysymyksissä.

**ALIMEX**  
RAKENNUSKEMIKAALIT

HUVILAKATU 12 · FIN-04400 JÄRVENPÄÄ  
 TEL. (+3 58/9) 2 92 23 50 · FAX (+3 58/9) 2 91 60 06  
 WWW.ALIMEX.FI · MYYNTI@ALIMEX.FI



**PAGEL**  
SPEZIAL-BETON GMBH & CO. KG

WOLFSBANKRING 9 · 45355 ESSEN · GERMANY  
 TEL. +49 201 68504-0 · FAX +49 201 68504-31  
 INTERNET WWW.PAGEL.COM · E-MAIL INFO@PAGEL.COM