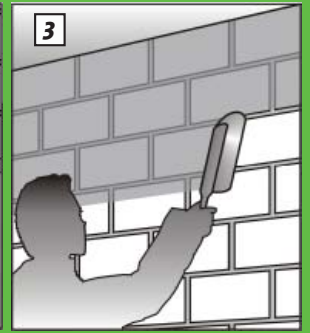
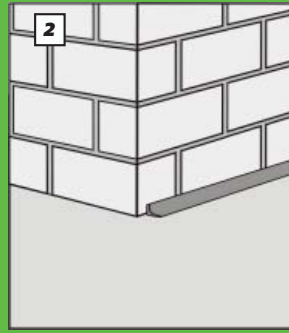
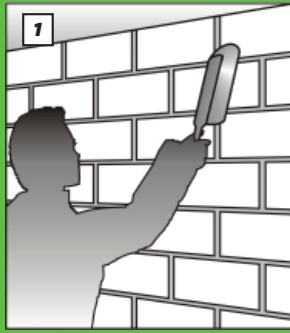


ASENNUSOHJE
KÖSTER KSK-PÄÄLLYSTEET



1 Alustan valmistelu

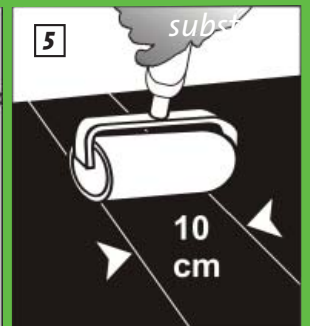
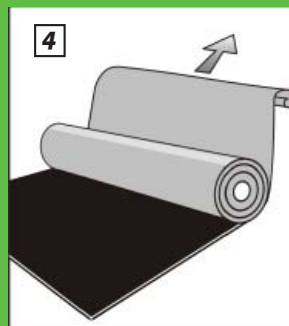
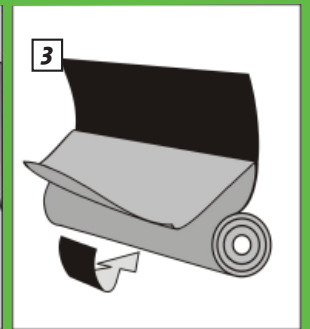
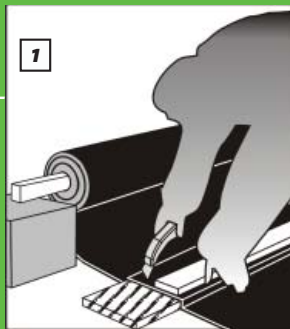
1. Poista kaikki irtonaiset osat. Alustan tulee olla puhdas, ehjä, kiinteä ja luja, vapaa öljystä, rasvasta sekä tartuntaa heikentävistä epäpuhtauksista.
2. Asenna viisteet seinä/lattia liitoksiin KÖSTER Korjauslaastilla. Pyöristä kulmat. Sulje huokokset ja reiät käyttäen KÖSTER Korjauslaastia.
3. Primeroi alusta. Yli +5 °C lämpötiloissa, primeroi kaikki alustat laimentamattomalla KÖSTER KBE Nestekalvolla, (menekki: 0.25 kg / m²).



2 Päällysteen asentaminen

2.1 Päällysteen yleinen käsittely

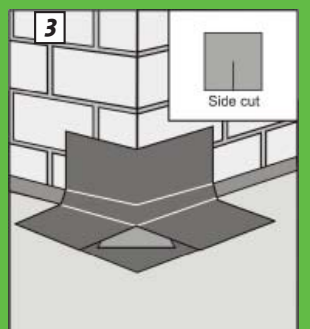
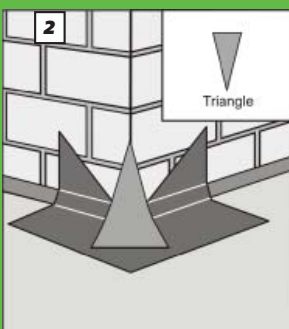
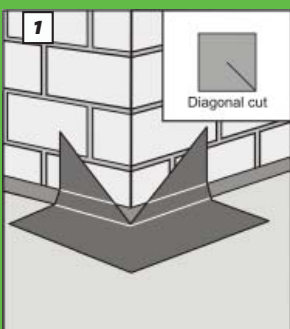
1. Leikkaa KÖSTER KSK Päällyste käyttäen terävää veistä. Leikkaa puulevyn päällä käyttäen suora-kulmaa leikkuutukena. Kastele terää jatkuvasti välttääksesi terän likaantumista bitumiin.
2. Vedä suojapaperi pois n. 20 cm pituudelta.
3. Vedä suojapaperi rullan ali ja kiinnitä liimapuoli päällysteestä alustaan.
4. Jatka suojapaperin vetämistä tasaisesti edetessä ja paina KÖSTER KSK Päällyste alustaan ilman poimuja ja ilman sulkemista päällysteen taakse.
5. Päällysteet sijoitetaan siten, että reunat limittyvät n. 10 cm. Käytä rullainta painaessasi päällysteet alustaan. Limitysalueilla, ole erityisen huolellinen varmistaaksesi että päällysteet on painettu toisiinsa hyvin.



2.2 Yksityiskohdat ulko- ja sisäkulmissa

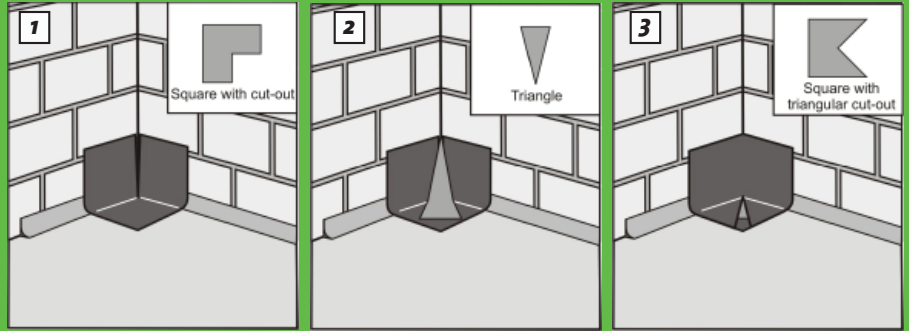
2.2.1 Ulkokulmat

1. Asenna ensin viistoon leikattu tiivistyspäällystepala alustaan kulmassa.
2. Asenna sitten kolmion muotoinen tiivistyspäällystepala kulmaan kärki ylöspäin.
3. Asenna lopuksi sivulta leikattu pala kuten kuvassa.

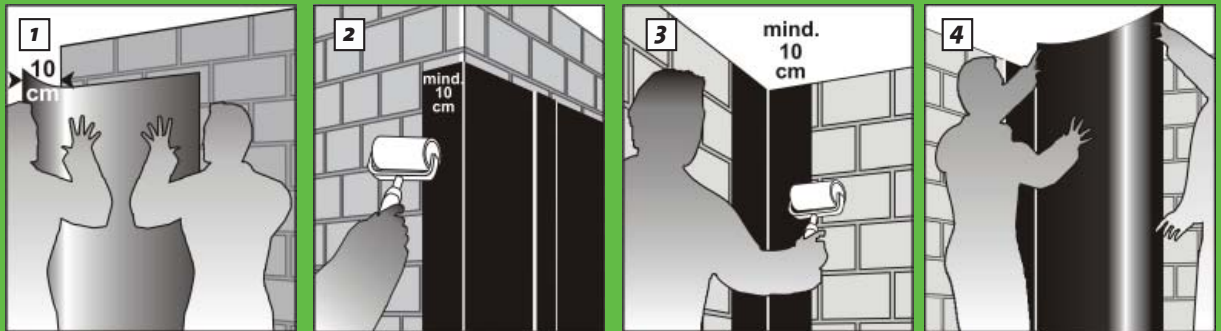


2.2.2 Sisäkulmat

1. Asenna ensin tiivistepäällystepala alustaan josta on leikattu nelion muotoinen pala pois.
2. Asenna sitten kolmion muotoinen tiivistyspäällystepala kulmaan kärki ylöspäin.
3. Asenna lopuksi päällystepala josta on leikattu kolmion mallinen pala pois, kuten kuvassa.



2.3 Seinä alueiden vedeneristäminen



1. Vedä suojapaperi pois n. 20 cm pituudelta, kohdista KÖSTER KSK Päällyste ja kiinnitä se alustaan.
2. Asenna päällyste yli kulmien alustaan molemmilta puolilta vähintään 10 cm.
3. Sisäkulmissa, asenna vähintään 20 cm leveä päällystekaistale kulman alueelle.
4. Limitä KÖSTER KSK Päällyste vähintään 10 cm kulmaan asennetun päällysteen päälle.

2.4 Sisälattioiden vedeneristys

1. Viisteen asentamisen jälkeen, vahvista seinä/lattia liitos asettamalla n. 20 cm leveä kaistale päällystettä yli viisteen.
2. Asenna KÖSTER KSK Päällyste lattiaan limittäen se aiemmin asennetun nauhan päälle.
3. Limitä jokainen yksittäinen KÖSTER KSK Päällyste vähintään 10 cm.

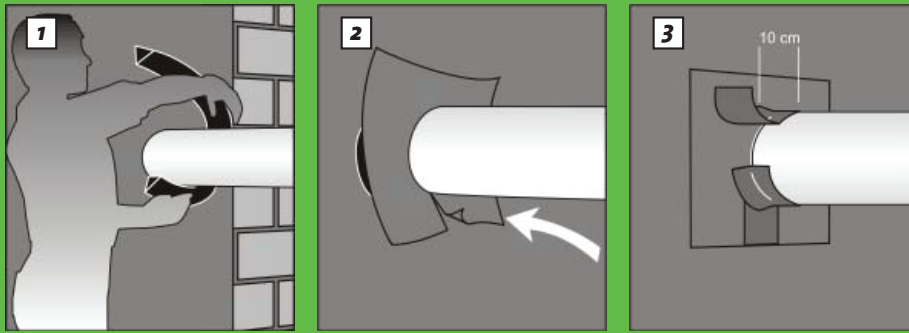


Suosittelavat SEURAAVAT KERROKSET:

1 kerros PE-kalvo ja 5 cm suojaava tasoite.

HUOMAUTUS: Vaaka-alueet, jotka on vedeneristetty KÖSTER KSK Päällysteillä, tulee suojata auringonpaisteelta ja ne tulee peittää 2 viikon sisällä asentamisesta.

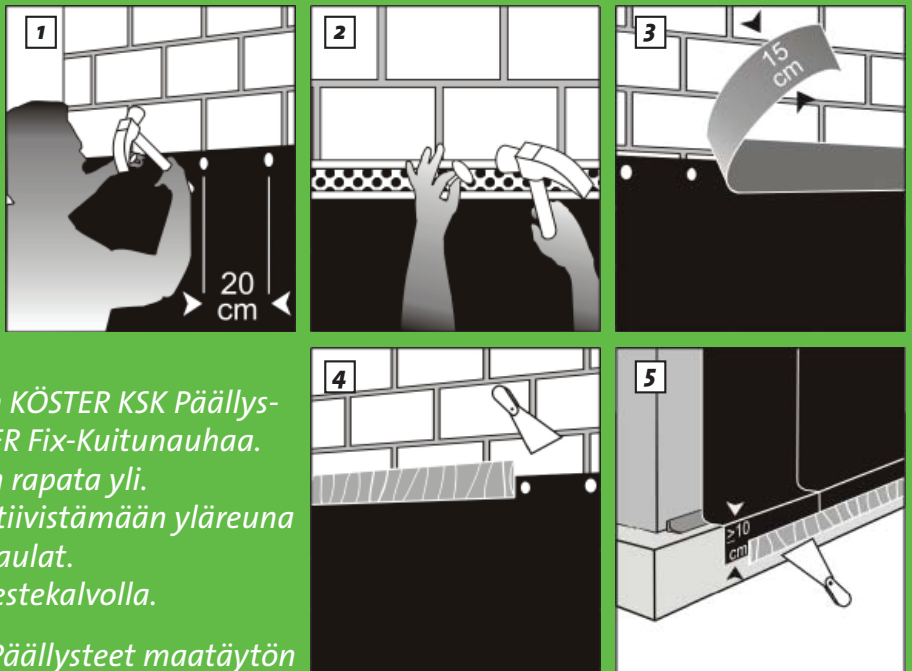
2.5 Putkien läpivientien vedeneristys



1. Asenna KÖSTER BS 1- tai KÖSTER Deuxan materiaalilla tehty viiste putken läpiviennin ympäri.
2. Leikkaa palaan KÖSTER KSK Päällystettä reikä, halkaisijalla 2 cm pienempi kuin putki, ja liimaa se alustaan, varmistaen ettei ilmaa jää päällysteen taakse.
3. Käytä 10 cm leveää KÖSTER KSK Päällystekaistaletta peittämään päällysteen loppu putken ympärillä sekä myös päällysteen leikkausjälki. Varmista limitys vähintään 1 cm päällysteeseen. Käytä KÖSTER BS 1 Bitumitasoitetta tai KÖSTER KBE Nestekalvoa tiivistämään päällysteen reunat putken ympärillä sekä kaikki muut kohdat jotka voivat tarvita lisätiivistystä.

3 Menetelmät ylä- ja alareunojen kiinnitykseen ja tiivistykseen

1. Yläreuna päällysteestä kiinnitetään mekaanisesti paikalleen. Käytä leveäkantaisia nautoja päällysteen paikalleen kiinnittämiseen.
2. Vaihtoehtoisesti on mahdollista käyttää valmiiksi rei'itettyjä metalliprofileita kiinnittämään KÖSTER KSK Päällysteen yläreuna paikoilleen.
3. Toinen menetelmä tiivistämään KÖSTER KSK Päällysteen yläreuna on käyttää KÖSTER Fix-Kuitunauhaa. KÖSTER Fix-Kuitunauha voidaan rapata yli.
4. Käytä KÖSTER KBE Nestekalvoa tiivistämään yläreuna mukaanlukien leveäkantaiset naulat.
5. Tiivistä alareuna KÖSTER KBE Nestekalvolla.



HUOMAUTUS: Suojaa KÖSTER KSK Päällysteet maatäytön tai maanliikkeen vaurioilta asentamalla KÖSTER Pato- ja Kuivatuslevy 3-400.

Tässä esitteessä olevat tiedot eivät ole sitovia eivätkä vapauta käyttäjää vastuusta suorittaa työ oikealla tavalla työmaolosuhteissa. Voimassaolevia testaus- ja asennuskäytäntöjä sekä teknisiä ohjeistuksia on noudatettava.

KÖSTER
Vedeneristysjärjestelmät

ALIMEX

RAKENNUSKEMIIKAALIT

ALIMEX OY

Huvilakatu 12, 04400 Järvenpää

Puhelin: +358 9 2922 350

myynti@alimex.fi - www.alimex.fi